

COMMUNE DE MORLAIX

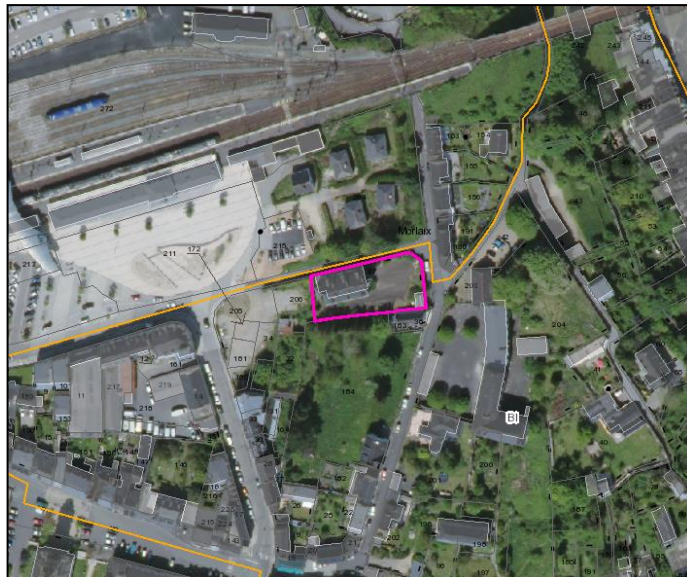
Finistère



VILLE DE MORLAIX

**DOSSIER MIS A DISPOSITION DU PUBLIC PREALABLEMENT
A LA DEMANDE DE DECLARATION D'UTILITE PUBLIQUE D'ACQUISITION SIMPLIFIEE
SUITE A PROCEDURE DE PARCELLE EN ETAT D'ABANDON MANIFESTE**

Parcelle située 2 rue Armand Rousseau



III - PLAN ET ETAT PARCELLAIRE

FICHE 1	MORLAIX							
DESIGNATION DES IMMEUBLES								
COMMUNE DE MORLAIX (FINISTERE)								
Numéro de plan	Cadastré						Emprise cessible	Hors emprise cessible
	Section	Numéro	Surface en m ²	Commune	Lieudit/Adresse	Nature	Surface en m ²	Surface en m ²
1	BI	37	1080	MORLAIX	2 Rue Armand Rousseau	Sol	1080	0
DESIGNATION DES PROPRIETAIRES REELS OU PRESUMES TELS								
Dénomination	Forme juridique	Siège	n° R.C.S	Date et lieu d'immatriculation	Nom du gérant	Prénoms du gérant	Adresse du gérant	
SCI ARMAND ROUSSEAU	SCI	22 Rue Vieilles Ursulines 29250 SAINT POL DE LEON	351517412	29/07/1989 Brest	BIZIEN	Yves	22 Rue Vieilles Ursulines 29250 SAINT POL DE LEON	

Origine : Acquisition suivant acte du 29 juillet 1988 (Me DE LAFFOREST notaire à Morlaix), publié le 15 septembre 1988 volume 4992 n° 13.